



## Eine echte Herausforderung: Die Inspektion von neu gelieferten, beschädigten Weingefäßen

Was passiert, wenn ein Weinproduzent feststellt, dass eine größere Bestellung von Weintanks schwerwiegende Qualitätsprobleme mit minderwertigen mechanischen Schweißnähten aufweist? Da der Hersteller der Tanks Konkurs angemeldet hat, ist eine Rücksendung keine Option.

Die einzige Möglichkeit, etwaige erhebliche Verluste zu minimieren, besteht darin, fehlerhafte Schweißnähte zu überprüfen, sie zu reparieren und die Tanks so schnell wie möglich wieder in Betrieb zu nehmen. Leichter gesagt als getan, wenn man keine Erfahrung mit der Inspektion von Tanks hat.

### Edle Weine – aber bitte ohne Kühlmittel!

Als einer der führenden Weinproduzenten Frankreichs setzt dieser Winzer auf die Herstellung von Qualitätsweinen, die eine sorgfältig gesteuerte Gärung und Weinbereitung durch Temperaturkontrolle erfordern. Um dies zu erreichen, wird ein Kühlmittel zwischen den Innen- und Außenwänden der Gärtanks verwendet.

Die etwa hundert Tanks, die geliefert worden waren, wiesen jedoch alle Anzeichen mehrerer Lecks entlang der Schweißnähte auf. Wenn sie in Betrieb genommen würden, würde das Kühlmittel mit Sicherheit in den

Wein in den Tanks gelangen, so dass er nicht mehr zum Verzehr geeignet wäre.

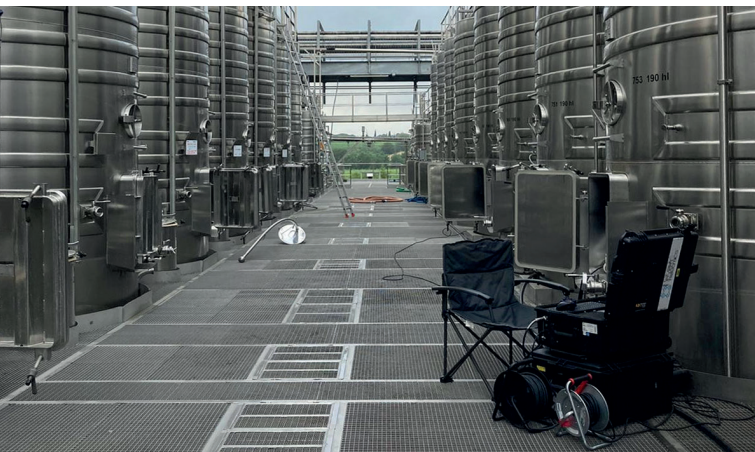
### Was der Kunde von uns erwartete

Der Weinproduzent, der eine beträchtliche Investition in neue Anlagen getätigt hatte, die aber unbrauchbar waren, bat uns, das Ausmaß der Lecks in den Tanks zu überprüfen und ihren Gesamtzustand zu beurteilen. Auf diese Weise hoffte er, herausfinden zu können, ob er durch Reparaturarbeiten an den Schweißnähten einige, wenn nicht sogar alle Tanks in Betrieb nehmen und damit mögliche Verluste minimieren könnte.

Da die nächste Weinernte schon in wenigen Monaten bevorstand, wollte er die Tanks schnell inspizieren lassen, um die Verluste noch weiter zu verringern, indem er sie vor der Ernte in Betrieb nimmt.

### In vino veritas

„Für uns bei Invert Robotics war es das erste Mal, dass wir zur Inspektion von Anlagen in dieser Branche herangezogen wurden. Aber auch für den Weinproduzenten war es eine Premiere. Im Allgemeinen und sicherlich aus einer historischen Perspektive betrachtet sind Weinproduzenten Kleinunternehmen. Tankinspektionen gehören nicht zu den üblichen Arbeiten. Selbst bei den größeren





# INVERT ROBOTICS

Herstellern oder Genossenschaften“, erklärt Gilles Gauderlot, Regional Sales Manager Southern Europe bei Invert Robotics.

„Das Gleiche gilt für die Zulieferer der Branche, wie zum Beispiel die Tankhersteller. In diesem Fall hat sich ein kleinerer Hersteller mit dem Auftrag von über 100 Weintanks übernommen. Am Ende war er nicht in der Lage, die erforderliche Qualität zu liefern. Alles in allem war es also Neuland für uns alle.“

## Herausforderungen

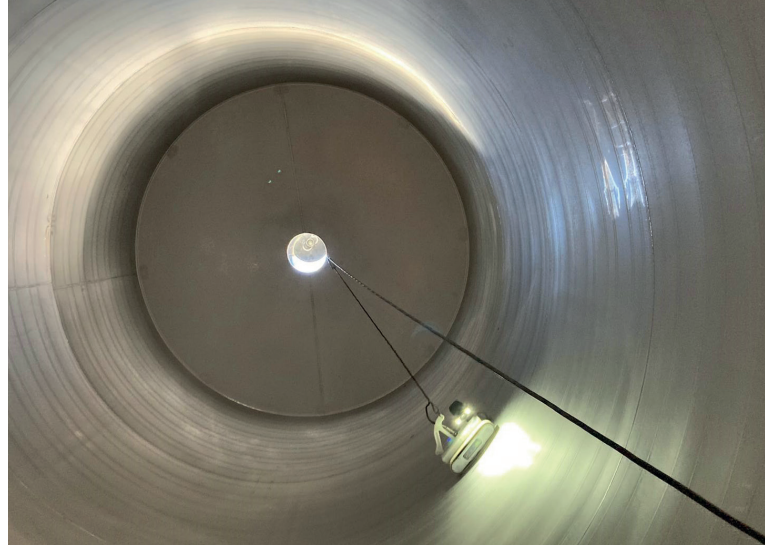
Gilles: „Um beurteilen zu können, ob unsere Roboterplattformen in der Lage sein würden, die gewünschten Inspektionen durchzuführen - und zwar innerhalb des kurzen Zeitrahmens, der zur Verfügung stand -, haben wir uns zunächst die Tanks angeschaut.“

## Alle Tanks rechtzeitig inspiziert

„Für die Inspektion aller 100 Tanks benötigten wir über 4 Wochen. Wir waren in der Lage, alle Fehler entlang sämtlicher Schweißnähte in allen Tanks zu erfassen. Obwohl wir Reparaturdienstleistungen anbieten, war der Umfang der durchzuführenden Reparaturen so groß, dass wir dem Weinproduzenten empfahlen, ein spezialisiertes Reparaturunternehmen zu beauftragen.“



„Anhand unserer Inspektionsergebnisse und der genauen Lokalisierung der Fehler konnten sie alle Reparaturen vor der Erntezeit durchführen. Wir können also mit Stolz sagen, dass unsere Bemühungen dazu geführt haben, dass der Kunde seine große Investition in neue Tanks nicht abschreiben musste. Und er konnte die Tanks rechtzeitig in Betrieb nehmen, um



sie für die Gärung der neuen Weinlese zu nutzen. Ende gut, alles gut!“, fasst Gilles zusammen.

## Was unser Kunde sagte

„Als wir uns zum ersten Mal an Invert Robotics wandten, kannten wir das Ausmaß der Fehler in den neuen Tanks nicht genau und wussten nicht, was Invert uns bieten könnte. Sie besuchten unseren Standort in Südfrankreich, um ihre Inspektionlösungen zu demonstrieren, und lieferten uns schließlich auch eine objektive Bewertung des Zustands unserer Anlagen. Ihr professionelles und sachkundiges Auftreten bestätigte uns in unserer Auffassung, dass sie der richtige Partner für die Durchführung der Inspektion waren.“

„Nach fünf Wochen intensiver Inspektionen durch Invert waren wir in der Lage, den genauen Zustand unserer beschädigten Anlagen zu bestimmen und die Reparaturarbeiten mit einem anderen Dienstleister zu beginnen. Invert Robotics hat alle seine Zusagen eingehalten und uns während des gesamten, für uns schwierigen Prozesses weiter unterstützt.“

## Technische Informationen

Art des Behälters	für die Weinbereitung
Abmessungen	5.000 bis 104.000 Liter
Material	304L- und 316L-Edelstahl
Art des Kletterroboters	V-1800
NDT	Visual Testing