



Sichtprüfung und Funkenprüfung eines emaillierten Lagertanks

Kombinierte Sichtprüfung und Funkenprüfung (DC) eines 40 Jahre alten emaillierten Lagertanks zur Lagerung von Benzylchlorid.

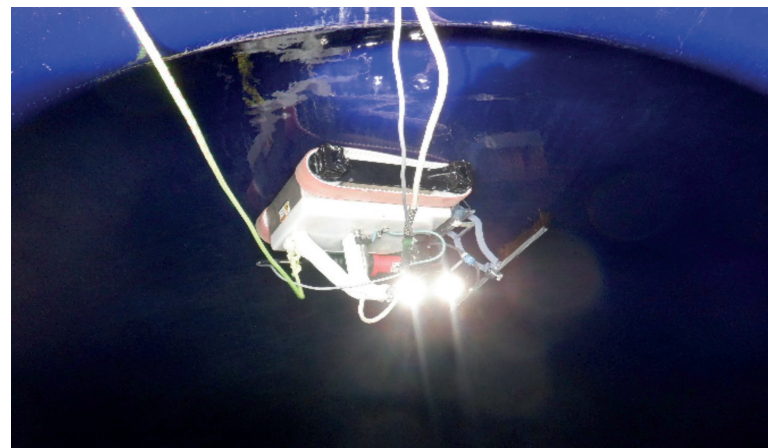
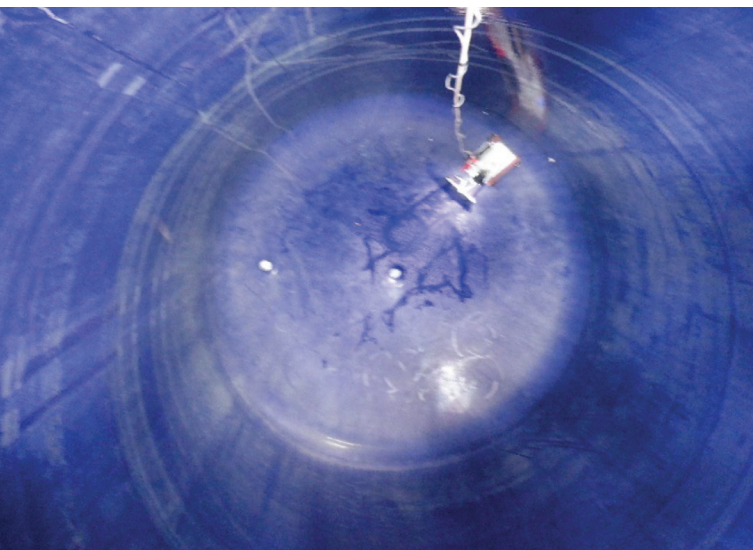
Unser einzigartiger hybrider Kletterroboter wurde ursprünglich zur Prüfung von emaillierten Behältern entwickelt. Die Kombination von Magneten und Vakuum zur Haftung des Roboters gewährleistet, dass der Roboter in derartigen Anlagen ohne das Risiko einer Beschädigung der Emailschiicht herumfahren kann.

Durch das Anbringen eines Buckleys-Funkenprüfgeräts auf dem Kletterroboter bietet Invert Robotics ein vollständiges Inspektionssystem für emaillierte Behälter, ohne die Notwendigkeit, einen beengten Raum zu betreten.

Diese spezielle Inspektion besteht aus zwei Hauptkomponenten. Zuerst war eine Sichtprüfung des Behälters erforderlich. Diese erfolgte, um Hinweise auf schadhafte Stellen zu erhalten. Die Ergebnisse der Sichtprüfung wurden verwendet, um

alle bedenklichen Stellen anhand einer Funkenprüfung genauer zu untersuchen. Innerhalb von vier Stunden war der Tank vollständig überprüft und konnte dieser durch den Beauftragten der benannten Stelle, der bei der Inspektion anwesend war, erneut zertifiziert werden. Dieser Tank ist nun für zumindest die nächsten zehn Jahre wieder einsatzbereit.

Sind Sie auf der Suche nach einer einzigartigen Lösung für Ihre spezielle Situation? Kontaktieren Sie den Vertriebsbeauftragten in Ihrer Nähe!



Technische Informationen

Art des Behälters	Lagertank
Abmessungen	Ø 3,8 m
Material	Emaillierter C-Stahl
Art des Kletterroboters	H2200
Zerstörungsfreie Prüfung (ZfP)	Funkenprüfung (DC)