



Funkenprüfung der ECTFE-Beschichtung eines glasfaserverstärkten Polyester-Lagertanks

Durch die Montage eines tragbaren Funkenprüfgeräts (AC) an unseren einzigartigen Vakuumroboter konnte bei diesem großen Hersteller von Zeolithprodukten zum ersten Mal die Inspektion von ECTFE-Schweißnähten ferngesteuert durchgeführt werden.

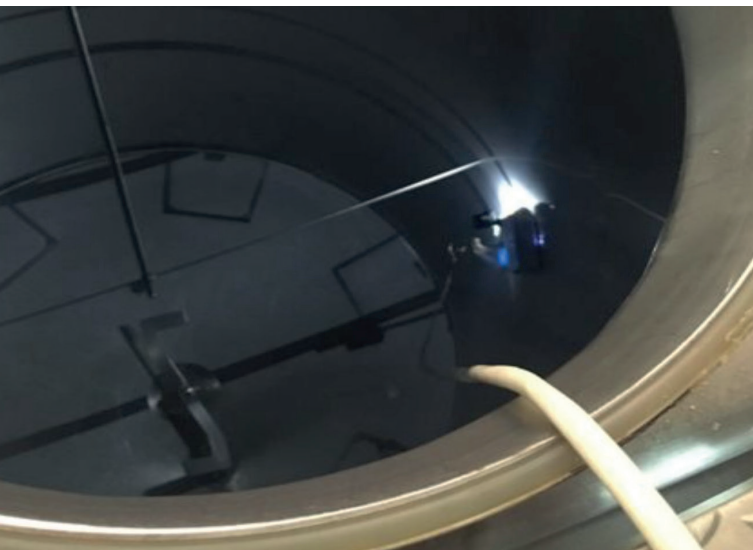
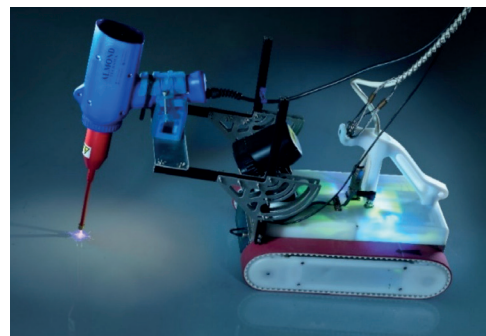
Invert Robotics ist ständig bemüht, die Möglichkeiten des Roboters mit Geräten für eine zerstörungsfreie Prüfung weiter auszubauen. Ein Stammkunde aus der chemischen Industrie benötigte eine Inspektion mittels Funkenprüfung, um die Qualität der ECTFE-Beschichtung in seinem Polyestertank festzustellen.

Unser Vakuumroboter wurde mit einem Buckleys-Funkenprüfgerät PST-100, 230V ausgestattet, das auf einem verstellbaren Rahmen in einem speziell entwickelten und 3D-gedruckten Griff montiert wurde.

Die Spannung des Testers wurde auf die erforderliche Stärke eingestellt, und die HD-Kamera behielt den Kopf des Testers genau im Auge, um etwaige Funken zu erkennen, die auf eine unvollständige Deckung hinweisen würden.

Laut Inspektionsplan mussten alle Nähte zwischen den Beschichtungsplatten einer Funkenprüfung unterzogen werden. Nach der Vermessung des Behälters fuhr der Roboter ein vorher festgelegtes Muster ab, um eine vollständige Deckung zu gewährleisten. Folglich konnte der Tank wieder in Betrieb genommen werden, ohne die Notwendigkeit, den beengten Raum zu betreten.

Möchten Sie mehr darüber erfahren, was wir mithilfe unseres einzigartigen Roboters für Ihre spezielle Situation tun können? Kontaktieren Sie den Vertriebsbeauftragten in Ihrer Nähe!



Technische Informationen

Art des Behälters	Lagertank
Abmessungen	Ø 3 m
Material	Glasfaserverstärkter Polyester
Art des Kletterroboters	V1800
Zerstörungsfreie Prüfung (ZfP)	Funkenprüfung